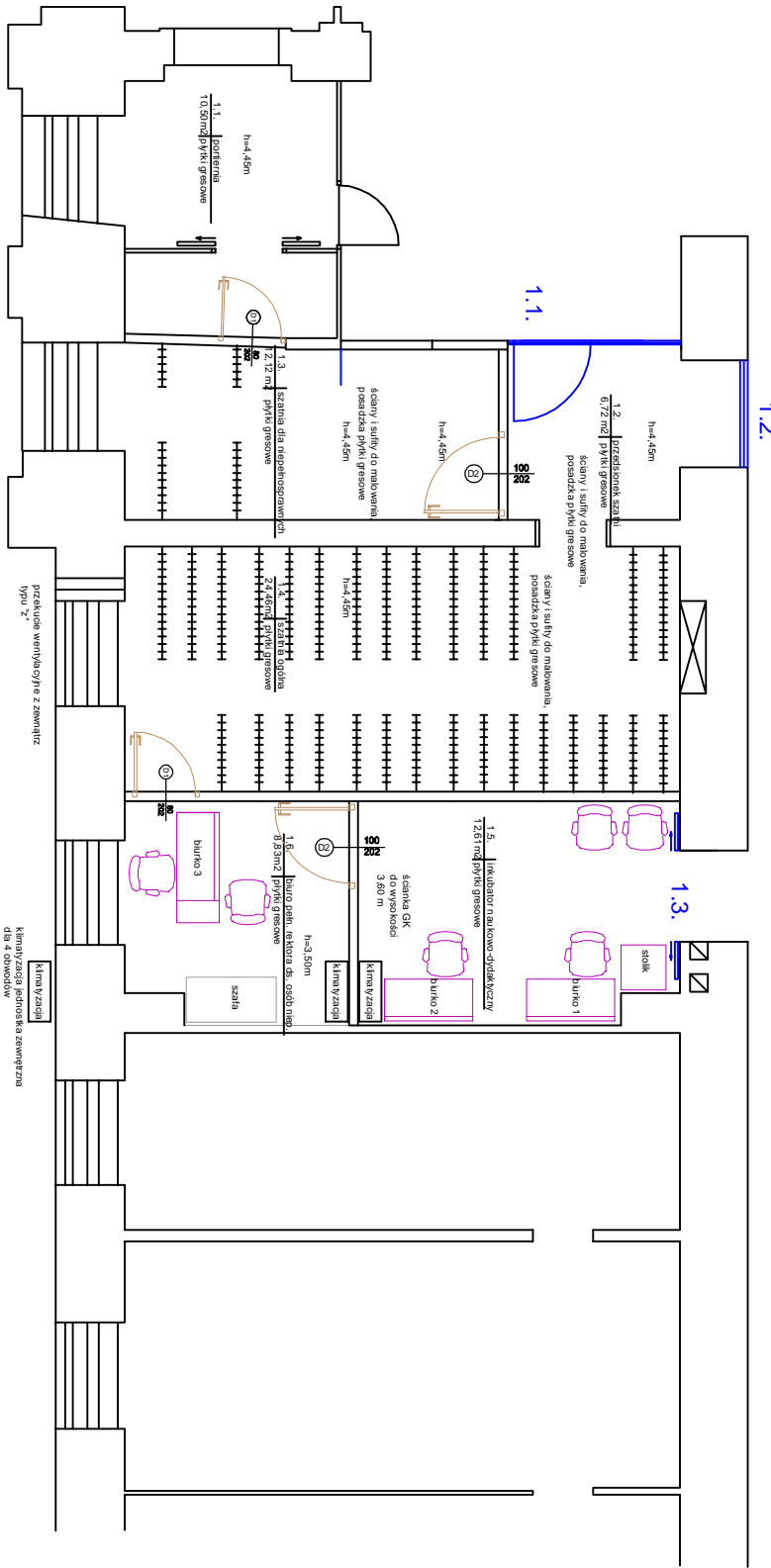


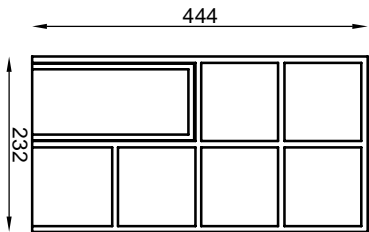
Przebudowa szatni i portierni

zestawienie wyrobów aluminiowych

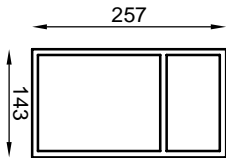


LOKALIZACJA ŚCIANEK SŁUPOWO RYGLOWYCH Z DRZWIAMI, ZABUDOWY STAŁEJ I DRZWI PRZESUWNYCH

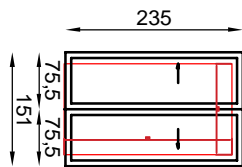
1.1. ścianka aluminiowa przeszklona z drzwiami



1.2. zabudowa stała



1.3. drzwi przesuwne z automatyką umożliwiającą otwarcie drzwi z zewnątrz i z wewnątrz poprzez naciśnięcie przycisku umieszczonego na ścianie



opracował Janusz Kozioł